



— 卯野修三 議員活動報告 —

秋も深まってきましたが、新型コロナウイルス感染拡大が続くなか、市民生活の安全・安心確保対策と社会経済活動の維持の両立を目指し、適切な施策を提案できるよう取り組んでまいります。

さて、平成29年(2017年)10月22日の能美市議会議員選挙から早や3年を迎えることができました。まだまだ実践不足・勉強不足を痛感の日々ですが、今後ともガムシャラに走り続けたいと思いますので、今後ともご指導ご鞭撻よろしくお願い申し上げます。

「勇気・元気・やる気」 令和2年秋 能美市議会議員 卯野 修三



◆令和元年12月8日
西村康稔 経済再生担当大臣
(新型コロナ対策担当大臣)の研修会で
金沢市にて



◆平成30年12月1日
坪田智夫
法政大学陸上部 箱根駅伝監督 講演会で
東京・法大市ヶ谷校舎にて

●議 会 (令和2年9月18日現在)
(スローガン) 勇気・元気・やる気
(議会) 無所属 1期
教育福祉常任委員会 副委員長
予算決算常任委員会 委員
広報特別委員会 委員
議会基本条例検証調査特別委員会
副委員長

◆新型コロナウイルス対策で能美市は4月の補正予算に始まり、4月専決予算・6月補正予算と安全安心対策・家計対策・経済対策と3本の柱で編成し、今回の9月補正予算では新型コロナで5億8,900万余の補正を含む8億円の補正予算等を編成し、私共議会は慎重に確認した結果、全議案承認とし、9/18に閉会しました。スピード感をもっての予算の執行を求めます。



◆令和元年11月29日
笠井信輔 元民放アナウンサーと
高校の先輩の講演会で
小松市うらら小ホールにて



◆令和2年2月23日
てらかつ(寺井町活性化協議会)
東西連絡道路の石柱に九谷焼陶板
を設置。



◆令和2年6月9日
寺井高校同窓会執行部メンバーで
母校へ。新型コロナウイルス感染拡大
予防のため体温計など寄贈



◆令和2年9月12日
遣水(やりみず)観音山(402m)登山
仏大寺から登りました
「能美市全体が俯瞰できました」



◆令和2年9月15日 7:20~8:00
能美市あいさつデー(毎月15日)
於:市内の小学校にて

令和2年6月 議会・定例会 一般質問 一問一答形式 6月16日

(市執行部の役職名、氏名は令和2年6月1日現在です)

6月定例会の一般質問については、新型コロナウイルス感染拡大防止の対策の一つとして、会議の時間短縮を図るため、新型コロナウイルスに関する質問は、各議員から事前に取りまとめ、田中策次郎 総務産業常任委員長、仙台謙三 教育福祉常任委員長が一括して質問を行ったので、いつもの議会より少ない6名の議員が登壇して一般質問を行いました。(以上の理由から今回卯野は登壇していません)

不肖、私こと卯野が、両委員長に提出した質問は下記のとおりで他の議員との重複もあったかと存じますが、検討・調整された上で、その一部を取り上げていただき両委員長に感謝申し上げます。



質問 新型コロナウイルス感染拡大のなか、地域経済刺激策として効果があると思われる期限付プレミアム商品券事業の実施についての見解は？

答え ばんしょう 番匠啓介 副市長
・7・8月は「のみ応援特典券」方式で実施し、プレミアム商品券事業については、利用結果をふまえて検証し、地域にふさわしい経済対策を講じたい。

質問 GIGAスクール構想※のなか、本年度末までに児童生徒一人にパソコン1台の配置並びに通信環境整備は特別支援学級も含めて配置完了となるか？

答え 米脇 守 教育委員会管理局長
・県内自治体で共同調達を行い、年度内には完了予定。特別支援学級の児童生徒にも同様の配置となる。

※GIGA (Global and Innovation Gateway for All) スクール構想とは、児童生徒向けの1人1台端末と高速大容量の通信ネットワークを一体的に整備し、多様な子どもたちを誰一人取り残すことなく、公正に個別最適化された創造性を育む教育を全国の学校現場で持続的に実現させる構想。

質問 ICT (情報通信技術) 支援員の充足について現状と今後の計画は？

答え 米脇 守 教育委員会管理局長
・現在、各学校に月3回1人の配置だが、今年度中に国の基準に合わせた月5回の配置とする。



質問 教員不足対策として退職教員を含めた人材活用計画は？

答え 谷口 徹 教育長
・本年度、学習の遅れをとり戻すために、特に小学校1年生の全学級に退職教員を臨時配置し算数を中心に支援している。

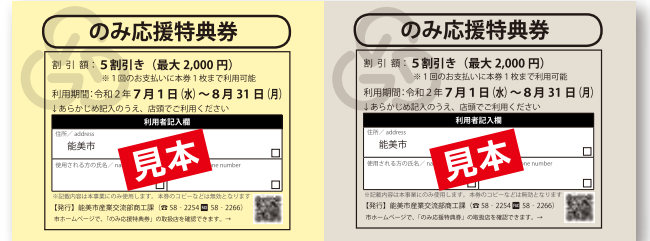


(裏面もご覧下さいませ)

◆地域経済対策◆ 7月・8月実施の「のみ応援特典券」の検証をした上で第2弾の地域経済刺激策をどう展開していくのか？又、第3弾はあるのか？

質問

答え 小坂清俊 産業交流部長
 ・7月・8月実施の能美市独自の「のみ応援特典券」が評価（スピード感があった。販売でなかったので三密予防になった。市内全世帯に配布の広報のみに特典券を印刷したので公平感があった。）いただいたが、検証したうえでさらに拡充して、第2弾を10～12月の3か月実施して家計応援と店舗支援を強化していきたい。又、第3弾については新型コロナの収束状況や財源を見極め、時宜に合った対策を講じたい。

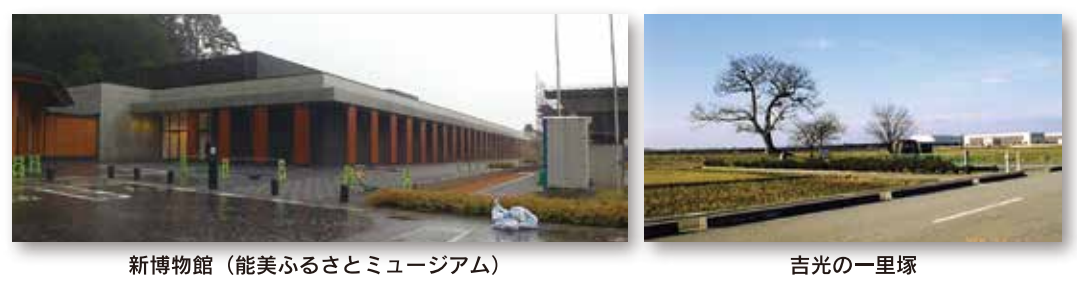


- 参考**
- 小松市「プレミアム付チケット」「Go Aroundこまつ」
 購入価格2,500円で1冊5,000円のチケットを販売
 (1世帯当たり2冊まで、購入には各家庭に郵送された引換券必要)
 チケット有効期間 8/1～10/31
 - 白山市「地域応援券」
 1人当たり2,000円(1,000円券×2枚)分を郵送
 応援券有効期間 8/8～10/31
 - 川北町「地域応援商品券」
 全町民に1万円の商品券を順次発送
 有効期間 11/1～令和3年2/28

◆旧北国街道※の活用①◆ 「あるものを活かしていく」という考え方で、マイクロ・ツーリズム(近場の魅力再発見)を推進し、旧北国街道の景観保持を進め、南北に走る街道を「たての糸」、当地区にある神社・寺院・古墳・墓などを「よこの糸」として、10/17(土)オープン予定の新博物館(能美ふるさとミュージアム)と連携することについてどのように考えるか？

質問

答え 谷口 徹 教育長
 ・魅力ある歴史・文化(粟生の渡し・吉光一里塚・旧吉田村と旧寺井野村の道路元標・南天橋の九谷焼陶板)を遺産として再認識することは、まちおこしのきっかけとなる。広く市民に伝承していくためにも新博物館において、旧北国街道に関連した展示などを検討していきたい。



※ 江戸時代の加賀藩の参勤交代は、金沢から富山そして長野経由の下街道、金沢から福井そして中仙道(東海道) 経由の上街道※の2ルートあったが、加賀前田家は通算190回の参勤交代のうち、外様大名が多く通過しやすい下街道を181回利用し、能美市の粟生・寺井を通る上街道は、親藩・譜代も多く、道中並々ならぬ気苦労が発生するためたった9回の利用でした。現在も富山県・新潟県・長野県に本陣跡や街並みが残っているのが、そのような理由からでした。
 ※ (県内の上街道) 金沢-野々市-松任-粟生-寺井-小松-大聖寺



◆旧北国街道の活用②◆ オール加賀会議(加賀地域連携推進会議〈野々市市・白山市・川北町・能美市・小松市・加賀市〉)での旧北国街道の事業内容は？

質問

答え 小坂清俊 産業交流部長
 ・本年度、旧北国街道などを広域的な加賀地域の観光コンテンツとして事業着手し始めた。歩けるパンフやドライブMAPの作成、てらかつ(寺井町活性化協議会)作成の「三十一辻てら散歩ルート」も活用し、マイクロ・ツーリズム(近場の魅力再発見)の観点からも補充強化していきたい。

◆財政①◆ 新型コロナウイルス感染拡大のなか、4～6月補正予算の検証ならびに、9月補正予算の所見は？

質問

答え 井出敏朗 市長
 ・9月補正予算を含めて5度の補正予算を編成し、安全安心対策・家計対策・経済対策の「3本の柱」をスピード感をもってきめ細かく実施した。9月補正では市民の生活への支援策・事業継続雇用を後押しする支援策を補充強化し、安全・安心そして快適に暮らせる「能美づくり」に取り組んだ。



新型コロナウイルス接触確認アプリCOCOA 8月27日に登録済

◆財政②◆ 令和2年度(本年度)の財政見通しについて

質問

答え 吉光年治 総務部長
 ・8月末現在で納付困難になった方への特例制度で約2,800万円の徴収猶予が見込まれるなど、市税収入はリーマンショックと同程度かそれ以上が想定され厳しい見通しである。適切な事業を執行しつつも、一層の歳出抑制に務め、国の財政支援も活用し、事業の選択と集中を徹底し財源の捻出につとめたい。



手話で表現した9月質問のまくら(冒頭)での発言!

今回の9月議会で冒頭での手話は9回目を迎えました。新型コロナウイルス感染拡大を防ぐために新しい生活様式を実践することが求められています。

1. 人と人との間を空け真正面を避けましょう。
2. マスクの着用、咳エチケットを必ず守って下さい。
3. 30秒の手洗い。

そして、3密(密閉・密集・密接)は絶対に避けて下さい。みんなで一緒に乗り越えて、笑顔で頑張りましょう。

能美市議会議員 卯野 修三

〒923-1121 石川県能美市寺井町ラ16
 TEL (0761) 58-5811 FAX (0761) 58-5812
 メールアド uno8656@tvk.ne.jp
 http://www.tvk.ne.jp/~uno0905/

うの修三 検索 卯野修三